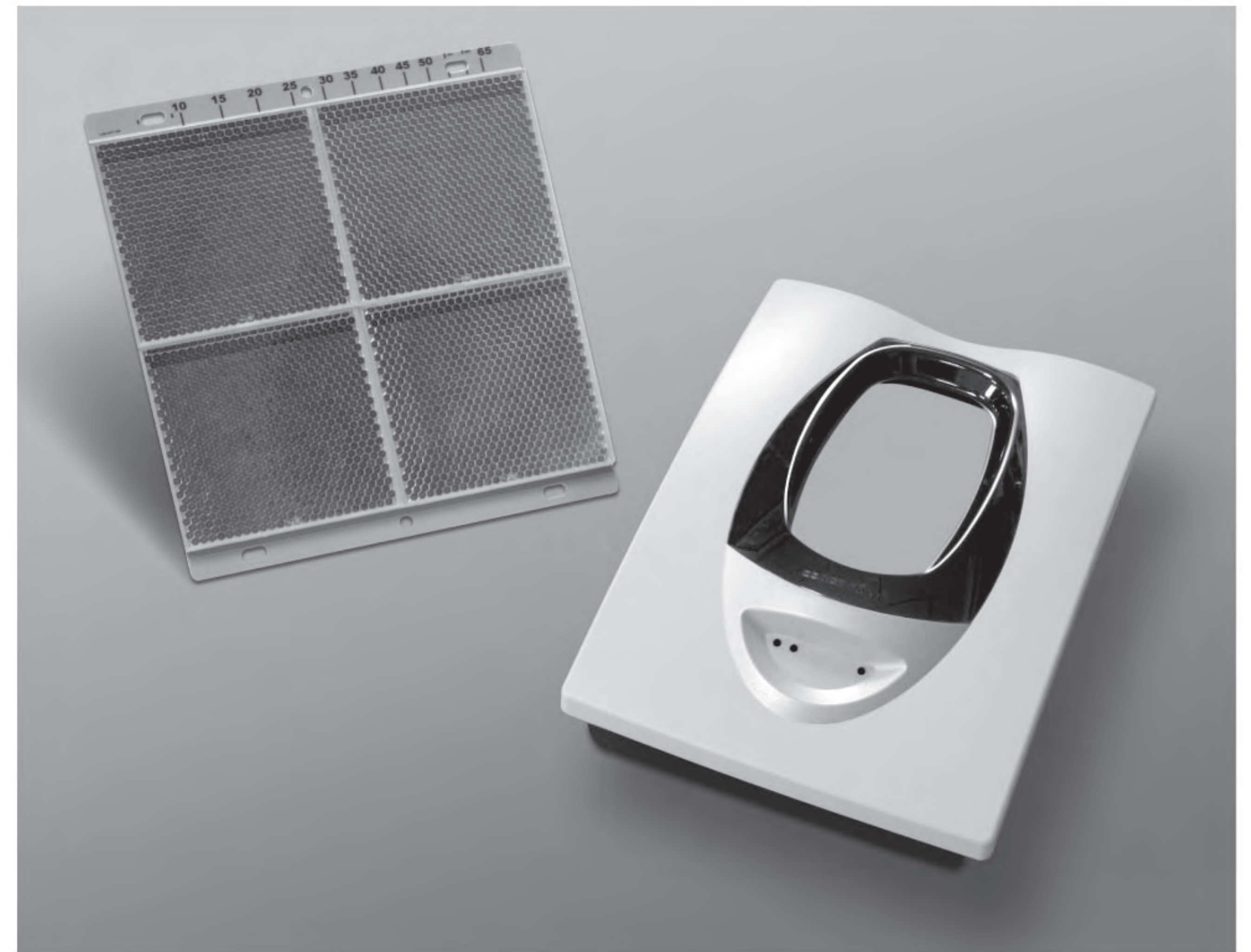




## 光電式分離型偵煙探測器

### 構造與特性

- ◆ 偵測距離達5M~100M
- ◆ 採用反射板方式，施工簡單便利
- ◆ 具對焦準心、瞻孔、數字顯示七節燈  
無須其他特殊工具輔助對焦
- ◆ 具有壁掛與吸頂兩種固定架可供選擇
- ◆ 另可選配遠距測試裝置以便測試
- ◆ 附有測試濾光片可模擬火災時之煙粒子，  
以便人員模擬測試
- ◆ 內建環境自動補償，可有效降低誤報率
- ◆ 為確保偵測靈敏度與品質，可委由專業人員  
定期作感測部清潔工作
- ◆ 通過UL認證



### 規 格

產品型號	BEAM1224	BEAM1224S
產品型式	光電式分離型探測器	光電式分離型探測器（具自我測試機能）
工作電壓	DC 10.2~32V（須可復歸電源）	DC 15~32V（須可復歸電源）
工作電流	警報電流 Max 38.5 mA @ DC 24V 故障電流 Max 8.5 mA @ DC 24V	待機電流 Max 17 mA @ DC 24V 對焦電流 Max 28 mA @ DC 24V
監測距離	16 feet~328 feet（5M~100M）	
靈敏度範圍	依照防護距離可選擇25%、30%、40%、50%、30%~50%、40%~50%之減光率	
工作溫度範圍	溫度-30°C~55°C	
故障狀態	96%或更大的減光率	
指示燈（LED）	正常：綠燈閃爍 LED 對焦：七節燈 × 2	警報：紅燈 LED 故障：黃燈 LED（遮蔽≥96%）
手動測試裝置	RTS - 451KEY（選購配備）	
尺 寸	發射 / 接收部：W 191 × H 254 × D 84（mm） 反射板（距離10M~70M）：W 200 × H 230（mm） 反射板（距離70M~100M）：W 400 × H 460（mm）	
濕度範圍	10%~93%非凝結	
認證種類	UL	